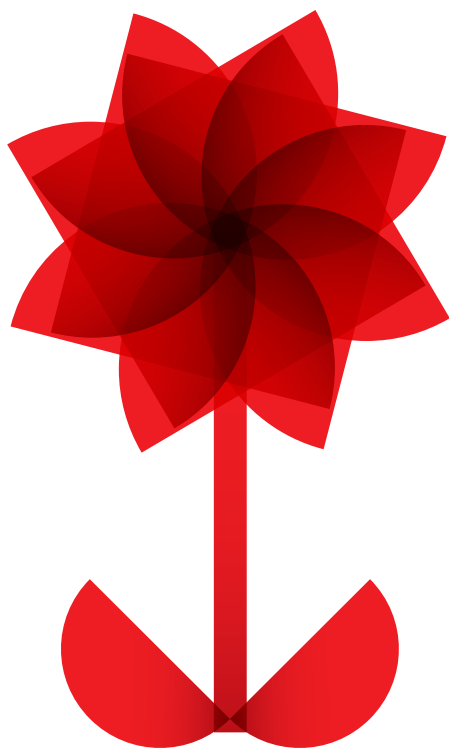


edp produção

# política de investimento social

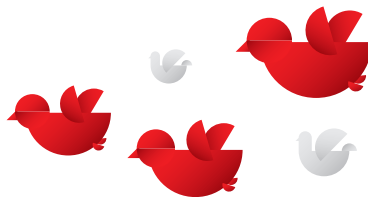


viva a sua energia

## visão

A EDP Produção, sendo o Centro de Competências do Grupo EDP para o negócio da produção de eletricidade, assume de forma proativa as responsabilidades de cooperação no **Desenvolvimento Sustentável**. A sua ação é enquadrada pela política e orientação geral do Grupo EDP e, no que à área social e cultural diz respeito, é realizada em complementaridade com a missão atribuída à Fundação EDP.

Encarando a sustentabilidade como uma oportunidade, a EDP Produção aposta num **desempenho de excelência**, maximizando o **impacto positivo** da sua atividade. No exercício da **Responsabilidade Social**, relaciona-se com os *stakeholders* e com a sociedade em geral, de acordo com os princípios de conduta do Código de Ética e, em particular, da Política de *Stakeholders*, estabelecidos pela EDP.



## estratégia

A Política de Investimento Social da EDP Produção pretende:

- Estabelecer diretrizes para o **exercício dos compromissos assumidos pelo Grupo EDP** no âmbito da Responsabilidade Social.
- Definir metodologias para a promoção, identificação e apoio de iniciativas e projetos de desenvolvimento sustentável, **privilegiando a construção de parcerias** que ajudem a alcançar estes objetivos.
- Contribuir para o desenvolvimento e a viabilidade de políticas públicas, **sempre em complemento** e não em substituição do **papel do Estado**, em consonância com os **interesses legítimos da sociedade**.
- Determinar áreas de intervenção com **interesse estratégico e retorno social**.
- Garantir a consolidação da **presença da EDP na Comunidade** enquanto empresa cidadã, valorizando a sua imagem institucional, reforçando relações de proximidade e reportando de forma credível e objetiva o seu desempenho, nas vertentes económica, ambiental e social [Índices *Dow Jones* de Sustentabilidade e *London Benchmarking Group (LBG)*].

# áreas de intervenção

Ambiente e Desenvolvimento Regional

Inovação Social

Empreendedorismo

Cultura e Património

Desporto

Ciência e Energia



# operacionalização

Considerando a visão e as áreas de intervenção da Política de Investimento Social, definiram-se três modalidades de atuação:

## I. Programas Temáticos

Para o desenvolvimento de cada um dos programas, abertos a candidaturas e preferencialmente relacionados com políticas públicas, são determinados envelopes financeiros. O lançamento dos concursos será divulgado no *website* da EDP e noutros meios de comunicação.

### **EDP Solidária Barragens**

Sendo um programa de apoio a iniciativas e projetos sociais, tem como objetivos a melhoria da qualidade de vida das populações desfavorecidas e a integração de pessoas ou comunidades em risco de exclusão social. Desenvolvido pela Fundação EDP para a EDP Produção, este programa contempla especificamente as regiões abrangidas pelos novos empreendimentos hídricos (construção ou reforço de potência de aproveitamentos hidroelétricos).

### **Tradições Locais/Regionais**

Propõe-se a valorização da identidade e afirmação das comunidades, através do apoio às tradições mais genuínas da cultura popular: costumes, rituais comunitários, crenças, artesanato, folclore, trajes regionais, romarias e tradição oral, permitindo assim a recuperação de práticas ancestrais em desaparecimento. Pretende-se deste modo dinamizar uma reflexão sobre a cultura como forma de preservar a memória coletiva, bem como a produção de bens culturais e a sua divulgação a novos públicos.

### **EDP Produção nas Escolas**

Trata-se de um conjunto de iniciativas com o propósito de estabelecer um relacionamento mais forte entre a EDP Produção e as escolas. Está direcionado para instituições de ensino público ou privado, na proximidade dos centros produtores em exploração e dos empreendimentos em construção. Centra-se nos alunos, estimulando o entusiasmo, a disciplina, a competitividade e a excelência, com iniciativas integradas nos seus planos curriculares. São de referir, entre outras, as “Visitas Temáticas aos Centros Produtores”, a “Metodologia *Lean* nas Escolas”, o “Acolhimento de Estagiários” e a iniciativa piloto “Partilha com Energia”. Tendo como finalidade desenvolver a socialização dos alunos e a sua consciência coletiva, esta iniciativa pretende incentivar a troca de experiências, necessidades, ideias e sonhos. As melhores participações serão premiadas e apresentadas publicamente. O programa apela ainda à participação ativa e voluntária dos colaboradores da empresa e à mobilização de toda a comunidade escolar.

### ***Lean* nas Escolas, Autarquias e Outras Entidades**

O objetivo é capacitar as entidades para a adoção das melhores práticas da gestão empresarial. Através da Metodologia *Lean*, é possível identificar e eliminar desperdícios, melhorar a eficiência dos processos e da gestão em geral, com impacto na qualidade dos serviços prestados e na sustentabilidade financeira. Para a sua implementação, a EDP Produção estabelece parcerias com as entidades selecionadas, disponibilizando colaboradores, em regime de voluntariado, com *know-how* na utilização das ferramentas *Lean*. Numa primeira fase, está previsto direcionar os programas para escolas e autarquias e posteriormente para outras entidades.

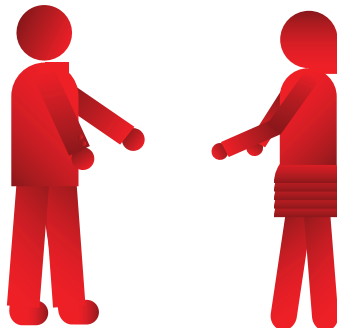
## II. Escolha Direta de Iniciativas e Projetos

Nesta modalidade de atuação, de âmbito regional e nacional, serão atribuídos apoios mecenáticos e patrocínios, pontualmente ou através de parcerias. Consideram-se prioritárias as iniciativas e projetos para o Terceiro Setor, com uma dinâmica de inovação social.

## III. Projetos Específicos

São projetos de caráter estruturante e sustentável, enquadrados por uma estratégia de envolvimento das comunidades locais, desenhados especificamente pela EDP para impulsionar o desenvolvimento das regiões onde está presente. Valorizam-se os recursos endógenos naturais, culturais e económicos, intervindo de forma integradora, inovadora e socialmente responsável. Tudo isto se pode alcançar através do empreendedorismo, da preservação do património natural ou construído, da inclusão social pela arte ou pela melhoria das condições de vida, do combate à desertificação.

De igual modo, a valorização dos recursos endógenos passa pela implementação de um roteiro de arte pública nos empreendimentos hidroelétricos, com obras de autores portugueses, representando uma mais-valia turística para as respetivas regiões.



# processo de apreciação e decisão

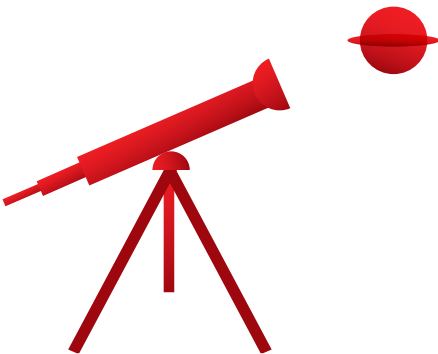
## Formulário para candidaturas

Nas candidaturas devem constar os seguintes elementos:

- Descrição da iniciativa ou projeto
- Objetivos
- Áreas de intervenção
- Público alvo/beneficiários
- Orçamento
- Parcerias
- Voluntariado
- Cronograma
- Métrica/monitorização

## Condições de Elegibilidade das Candidaturas

- Enquadrarem-se nas áreas de intervenção da EDP
- Inserirem-se nas regiões sob influência da atividade da EDP Produção
- Possuírem viabilidade técnica (coerência entre os meios necessários e os resultados esperados)
- Não terem cunho político-partidário
- Não terem natureza discriminatória
- Estarem alinhados com o Código de Ética e os Princípios de Desenvolvimento Sustentável da EDP
- Não envolverem apoios com efeitos retroativos (casos em que as iniciativas ou projetos tenham sido já desenvolvidos ou realizados)
- Integrarem iniciativas ou projetos sem fins lucrativos



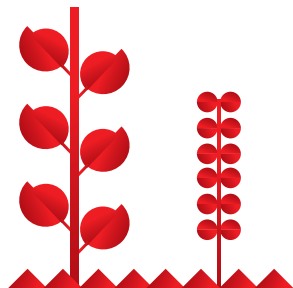


### Condições de Elegibilidade dos Requerentes

- Possuírem idoneidade financeira e fiscal
- Não terem dívidas em mora ou litígio com qualquer entidade do Grupo EDP
- Fornecerem as informações necessárias para a avaliação das candidaturas a mecenato ou patrocínio
- Não exercerem práticas discriminatórias
- Encontrando-se em situação de beneficiários de apoios anteriores, terem cumprido os objetivos a que se propuseram

### Critérios Base para Avaliação de Candidaturas

- Credibilidade do requerente
- Relevância social
- Viabilidade técnica
- Sustentabilidade financeira
- Retorno para a Comunidade
- Caráter inovador
- Existência de outras fontes de financiamento em projetos de montante => 5.000,00 € (mínimo de 25%)
- Duração da intervenção
- Retorno institucional
- Compromisso de comunicação de resultados



## procedimentos

A EDP é membro do *London Benchmarking Group (LBG)*, uma rede internacional de empresas que utilizam uma linguagem comum para reportar o seu envolvimento voluntário em projetos de apoio ao setor da Economia Social (Terceiro Setor). O modelo *LBG*, associado à metodologia *SROI (Social Return on Investment)*, permite o cálculo dos recursos investidos (contribuições monetárias, em espécie e em tempo de trabalho) e a medição dos impactos gerados na Comunidade. Os resultados obtidos, com base neste modelo, são avaliados pela empresa como forma de melhor direcionar o seu investimento social.





Direção de Sustentabilidade  
Relação com as Comunidades  
2014



